

DETAL GABLOTY WG RYSUNKU 307KILO-MN-GT4

UWAGA:
PRZED ROZPOCZĘCIEM PRAC WYKONAWCA MA OBOWIĄZEK
ZAPOZNAĆ SIĘ Z WSZYSTKIMI UWAGAMI ZAWARTYMI NA RYS.
307KILO-MN-L


WSZYSTKIE GABLOTY, PODESTY, ICH SYSTEMY SZKLENIA
ORAZ OTWIERANIA, NALEŻY WYPOSAŻYĆ W USZCZELKI
NIEZBĘDNEGO UZYSKANIA POŻĄDANYCH SZCZELNOŚCI
GABLOT.
PRODUKCJĘ GABLOT NALEŻY POPRZEDZIĆ INWENTARYZACJĄ
MIEJSCA ICH LOKALIZACJI. W WYMIARACH GABLOT NALEŻY
UWZGLĘDNIĆ WSZYSTKIE NIEZBĘDNE REZERWY MONTAŻOWE
ZWIĄZANE Z ICH LOKALIZACJĄ.
WSZYSTKIE ELEMENTY WIDOCZNE GABLOT MALOWANE
PROSZKOWO NA KOLOR RAL - DO USTALENIA W NADZORZE
AUTORSKIM.
OŚWIETLENIE ZGODNE Z WYTYCZNYMI OŚWIETLENIA GABLOT
- DOKUMENTACJA W ZAŁĄCZENIU.
GRUBOŚCI SZKLENIA GABLOT 4.4 DO POTWIERDZENIA
GRUBOŚCI SZKLENIA PRZEZ KONSTRUKTORA GW W
ZALEŻNOŚCI OD TYPU GABLOTY
NALEŻY DOSTOSOWAĆ WYSOKOŚĆ COKOŁÓW GABLOT DO
ISTNIEJĄCYCH COKOŁÓW NA ODPOWIEDNICH GALERIACH W
ODPOWIEDNICH LOKALIZACJACH GABLOT

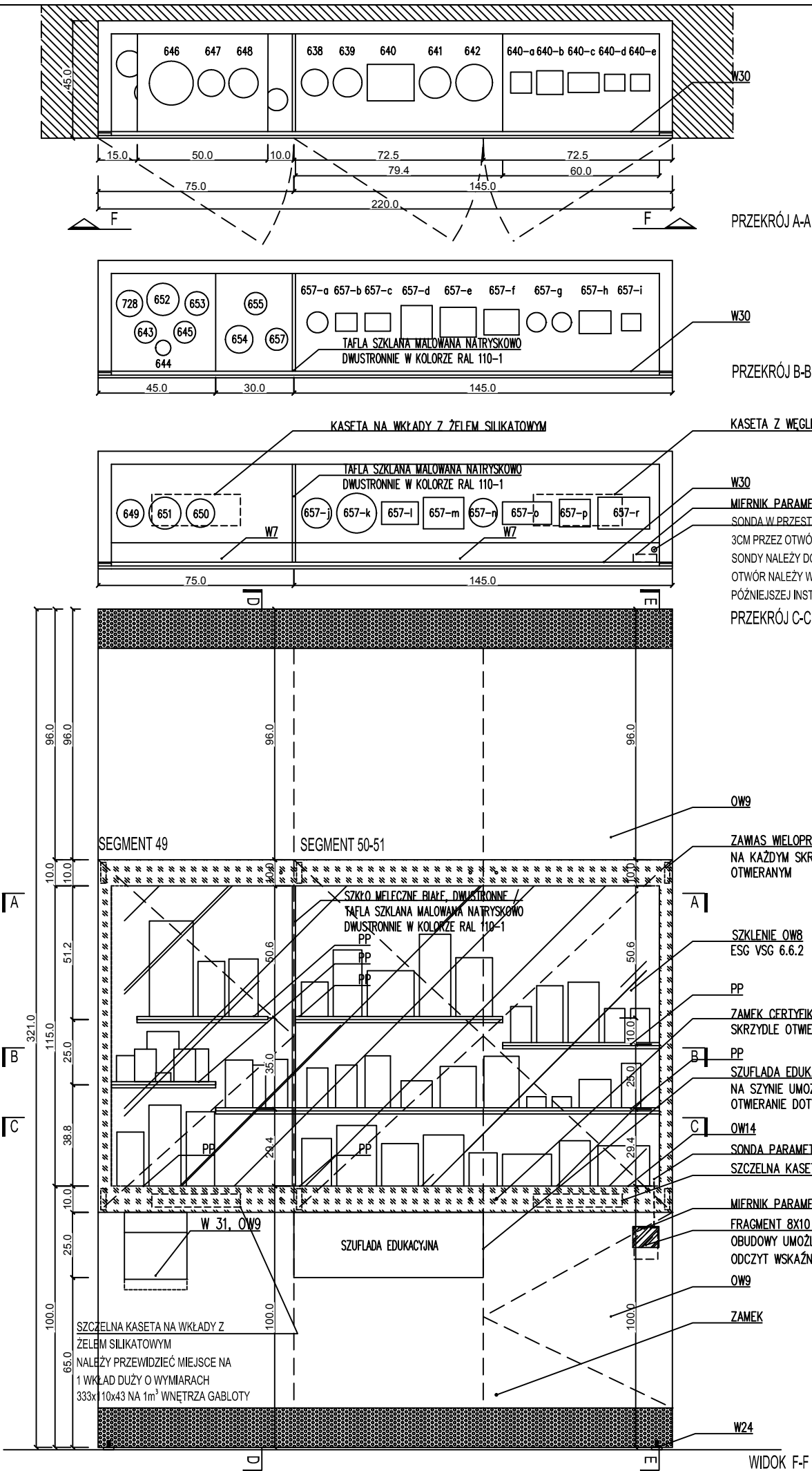
- CZYSTE SZKŁO
- FRAGMENT TAFLI SZKLANEJ POMALOWANEJ
NATRYSKOWO OD PRZEDNIEJ STRONY W KOLORZE RAL 110-1
- KONSTRUKCJA GABLOTY WG RYSUNKU DETALU
- PP

PÓŁKI PODŚWIELANE
SZKŁO ESG VSG 4.4.2 + PŁYTA DO PODŚWIELANIA KRAWĘDZIOWEGO
WG ZAŁĄCZONEGO PROJEKTU OŚWIETLENIA
grubość do potwierdzenia przez konstruktora GW
WSUWANE W LISTWY W ŚCIĄNKACH GABLOTY

WYPOSAŻENIE GABLOTY:
ŻEL SILIKATOWY KONDYCJONOWANY NA 40%
REJESTRATOR PARAMETRÓW POWIETRZA
KASETA Z WĘGLEM AKTYWNYM
SZUFLADA EDUKACYJNA
SZCZELNOŚĆ GABLOTY: WSPÓŁCZYNNIK ACD<1

DETAL GABLOTY WG RYSUNKU 307KILO-MN-GT4

PROJEKT MUZEUM NARODOWE W WARSZAWIE Projekt ekspozycji Galerii Sztuki Dawnej. Sztuka Zdobnicza, Malarstwo, Rzeźba, Rysunek i Grafika.		
INWESTOR Muzeum Narodowe w Warszawie Al. Jerozolimskie 3 00-495 Warszawa		
FAZA PROJEKT WYKONAWCZY ETAP IV		
BRANŻA ARCHITEKTURA		
PROJEKTANT  307kilo Architekti UL. STEPŃSKA 22/30 00-739 WARSZAWA WWW.307KILO.PL		
ZESPÓŁ PROJEKTOWY MGR INŻ. ARCH. JAN SUKIENNIK MGR INŻ. ARCH. BARTŁOMIEJ POPIELA INŻ. ARCH. Cezary KEPKA MGR INŻ. ARCH. MAGDALENA SIEMIENOWICZ INŻ. ARCH. LESZEK CZAJA INŻ. ARCH. TERESA PIECUGH MGR INŻ. ARCH. GRZEGORZ CHOMICKI MGR INŻ. ARCH. MARCIN KROPIEŁO	NR UPRAWNIENIA WV/006/12	PODPIS / PIECZĘĆ
REWIZJA -	DATA STYCZEŃ 2016	SKALA 1:20
NAZWA RYSUNKU GABLOTA 49 50 51 SZKŁO		
NR RYSUNKU 307KILO-MN-G495051		



WG 307KILO-MN-GT4

WG 307KILO-MN-GT4

PRZEKRÓJ D-D

PRZEKRÓJ E-E